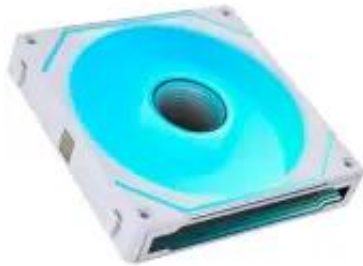


Link do produktu: <https://www.cybersklep.pro/lian-li-uni-fan-sl-inf-140-argb-reverse-blade-wentylator-pwm-140mm-bialy-p-59226.html>



Lian Li UNI FAN SL-INF 140 ARGB Reverse Blade wentylator PWM - 140mm, biały

Cena brutto	154 zł
Cena netto	125 zł
Cena poprzednia	185 zł
Dostępność	Na zamówienie
Czas wysyłki	2 Dni
Kod producenta	UF-RSLIN140-1W
Kod EAN	4718466014900
Producent	Lian-Li

Opis produktu

Lian Li UNI FAN SL-INF 140 ARGB Reverse Blade wentylator PWM - 140mm, biały

Kolor: **biały**

Specyfikacja techniczna

- Dodatkowe cechy: **Podświetlenie: cyfrowo adresowalne RGB Liczba diod: 40 LED Natężenie prądu: 0,6 A Złącze: 7-pinowe, połączone PWM i ARGB**
- Gwarancja: **2 lata w serwisie zewnętrznym**
- Kolor: **biały**
- Maks. głośność: **28.6 dB**
- Maks. przepływ powietrza m³/godz.: **121.65**
- Maks. prędkość obrotowa: **1600 obr./min.**
- Napięcie zasilania: **12 V**
- Producent: **Lian-Li**
- Regulacja prędkości: **tak**
- Rodzaj chłodzenia: **aktywne**
- Rodzaj produktu: **wentylator**
- Rodzaj łożyska: **łożysko ślizgowe hydrodynamiczne**
- Rozmiar wentylatora/bloku: **140 mm**
- W komplecie: **1 szt.**
- Wymiary wentylatora SxGxW: **140x142x25 mm**
- Wysokość wentylatora/bloku: **25 mm**
- Zastosowanie: **obudowy (140 mm)**

140 mm wentylator PWM w kolorze białym z ramką aluminiową Praktyczny system wtyczek dla mniejszej ilości kabli 40 cyfrowo adresowalnych diod LED RGB i efekt lustra nieskończoności Prędkość obrotowa i podświetlenie sterowane za pomocą oprogramowania Maks. 1 600 obr./min przy 28,6 dB(A) Maks. przepływ powietrza 121,65 m³/h i maks. ciśnienie statyczne 2,95 mmH₂O Gumowe tłumiki redukujące drgania Uwaga: system wtyczek kompatybilny tylko z LULI-085 lub LULI-086 Lian Li UNI FAN SL-INF 140 Reverse Blade: wentylator ssący z dodatkową mocą! Lian Li UNI FAN SL-INF 140 Reverse Blade to 140 mm wentylator PWM. Wentylatory ssące w wariacie Reverse Blade pozwalają w połączeniu z tradycyjnymi wentylatorami UNI FAN SL-INF uzyskać jednolity wygląd. Dzięki wentylatorom Reverse Blade możesz wytwarzać przepływ powietrza w przeciwnym kierunku, a jednocześnie prezentować efektowną stronę z lustrami nieskończoności. Dzięki temu, mimo odwróconego przepływu powietrza, zawsze widzisz „ładną stronę” wentylatora – dla spójnego wyglądu w obudowie. Jako rozwinięcie serii

UNI FAN SL, model ten ma zwiększoną wydajność przepływu powietrza w porównaniu z UNI FAN SL-INF i świetnie nadaje się do montażu na radiatorach, a także dobrze sprawdza się jako wentylator obudowy. Inteligentny system połączeń Daisy-Chain pozwala na schludny wygląd bez plątaniny kabli. Prawdziwym wyróżnikiem Lian Li UNI FAN SL-INF 140 Reverse Blade jest mocne podświetlenie ARGB, które w połączeniu z lustrami nieskończoności zapewnia spektakularne efekty świetlne. Instalacja wentylatorów z serii Lian Li UNI FAN SL-INF 140 opiera się na przemyślanym i unikalnym koncepcie: wentylatory posiadają piny kontaktowe i są łączone przy użyciu praktycznego systemu wtyczek. Kilka wentylatorów UNI FAN SL-INF 140 mm można w ten sposób połączyć w jeden zestaw, bez konieczności indywidualnego podłączania każdego kabla – oszczędza to czas i eliminuje bałagan z kablami. Piny kontaktowe przekazują zarówno zasilanie, jak i sygnały PWM oraz ARGB. Ulepszony system wtyczek w serii Lian Li UNI FAN SL-INF 140 System wtyczek wprowadzony w serii UNI FAN SL i AL został jeszcze bardziej udoskonalony w serii UNI FAN SL-INF 120. Po pierwsze, wtyczkę można teraz łatwo odłączyć. Zapobiega to możliwym kolizjom z gniazdami na radiatorze i jednocześnie zapewnia schludny wygląd. Dodatkowo, złącze dla modułu kabli zostało zmniejszone i przesunięte na środek ramki, co ułatwia montaż na radiatorach. Oddzielne wcześniej kable dla zasilania i ARGB zostały połączone w jeden kabel 7-pinowy, który można ustawić w dwóch kierunkach. Adapter, który rozdziela dwa przewody dla bezpośredniego podłączenia do płyty głównej, znajduje się w wersji pojedynczej wentylatora. Uwaga: złącza serii SL-INF nie są kompatybilne z seriami SL i AL!

Lian Li UNI FAN SL-INF 140 ARGB Reverse Blade wentylator PWM - 140mm, biały